

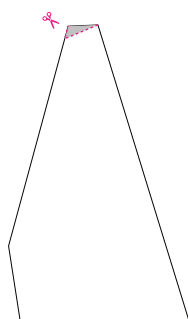
Guide d'ajustements pour le haut du maillot Pénélope version couvrante

Il est important de toujours réaliser une toile dans un lycra entrée de gamme avant de se lancer sur un beau lycra onéreux, surtout pour la version couvrante, dont le réglage ne peut pas être ajusté par un laçage.

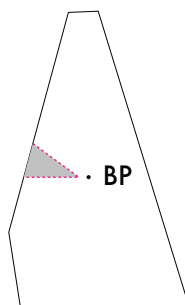
Il existe autant de poitrines que de femmes. Certaines femmes ont des poitrines asymétriques. Il se peut que vous deviez ajuster le patron, afin qu'il soit parfaitement ajusté sur vous. Voici quatre ajustements facile que vous pourrez expérimenter.

Pour les poitrines plus généreuses, il est possible que l'emmanchure baille.

Ça baille un peu : **Abaissez** la pente d'épaule de 1 à 1,5 cm. Assurez-vous de bien tirer la laminette lorsque vous passez sous l'aisselle pour résorber de la matière.



Ça baille beaucoup : Réalisez une **pince** à l'emmanchure. Cela peut sembler contre intuitif de retirer de la matière, et pourtant, ça structure le volume en 3D pour mieux épouser la forme du sein. Le **BP (bustpoint)** correspond au point le plus projeté du sein : le téton.

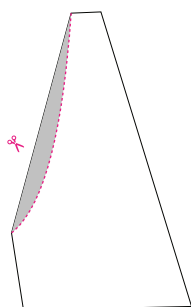


NB : La pince doit se trouver à environ 2,5 cm du BP que vous déterminez lors de l'essayage de la toile.

Assurez-vous de bien tirer la laminette lorsque vous passez sous l'aisselle pour résorber de la matière.

Pour les poitrines plus discrètes, il est possible que la variante couvrante le soit un peu trop.

Creusez l'emmanchure : afin de retirer de la matière. Assurez-vous de bien tirer la laminette lorsque vous passez sous l'aisselle pour bien plaquer le tissu sur la peau.



Si c'est insuffisant, dessinez une **coque** en mousse spécialement conçue pour cet usage, puis coupez une ou deux pièces que vous surjetterez ensemble afin de gagner du volume. Prenez un lycra avec un fort grammage (250g/ml) pour pas que l'on ne distingue la démarcation.

